

笑顔と心で広がる“絆”

vol. **13**
2016 Summer

KIZUNA マガジン

店舗レポート

バイパス開通で利便性バツグン!
有田店がリニューアル

70th Anniversary
History of TOYOTA
和歌山トヨタグループ
の70年歩み

和歌山トヨタよりいよいよ!!
先取り新型車情報

PRIUS PHV
TOYOTA C-HR

Summer
Shirahama

《ドライブ情報》

「白浜」
そうだ、夏は
に行こう。

いざという時知っておこう!

防災豆知識

★ 親子でつくろう!
夏っぴんやりスイーツレシゼ

みんなが心に残る

夏うたドライブソング♪
& 夏祭り情報

TAKE
FREE

和歌山トヨタスタッフがおしえます
おすすめのお店情報



和歌山トヨタ
夏の白浜
紀州の海に魅せられて。

Summer Shirahama



「夏の白浜は
こう遊ぶ。」

Today's Drive Car



今回は大開口スライドドアのとっても便利なポルテでドライブしました。

海にレジャーに
グルメ、温泉まで！

夏と言えば海！今回のドライブでは、和歌山屈指のリゾートエリアでもある白浜をご紹介します。
昨夏に紀勢自動車道の「南紀白浜インター」が開通し、アクセスがますます便利になった白浜。まずは、真っ白なビーチがまぶしい白良浜で、目の前に広がる海を満喫します。続いて、隠れ家のようなカフェで美味しい料理と開放的な景色をのんびり堪能。そして、パンダやイルカを間近に見られるアドベンチャーワールドで大はしゃぎ！さらに海岸沿いの絶景ポイントや、白浜温泉&海鮮グルメ、おすすめの宿泊スポットまで、めいっばい白浜を楽しむことができます。
この夏は家族旅行はもちろん、友達同士やカップルで白浜を遊び尽くしてみませんか。

お客様との“絆”を大切にいたします。



私たちがカーライフをトータルサポートいたします。

新車・中古車・カーリース・レンタカー・総合物流機器・カーメンテナンス
車検・カー用品・板金塗装・保険・JAF・携帯電話 (au)

ハイブリッド車取扱い
19年目の信頼と安心で
サポートします。



0120-36-1106 (お客様相談センター)
和歌山トヨタ取扱車種

- | | | |
|--------------|------------|--------------|
| ●センチュリー | ●クラウンマジェスタ | ●クラウンロイヤル |
| ●クラウンアスリート | ●MIRAI | ●SAI |
| ●アリオン | ●TOYOTA BB | ●アベンシス |
| ●アクア | ●プリウス | ●プリウスPHV |
| ●プリウスα | ●ポルテ | ●シエンタ |
| ●アイシス | ●エスクァイア | ●エスティマ |
| ●エスティマハイブリッド | ●FJクルーザー | ●ランドクルーザープラド |
| ●ランドクルーザー200 | ●サクシード | ●ダイナ |
| ●コースター | ●ピクシスシリーズ | |

T-Value 和歌山トヨタのU-Carは安心・キレイ!!

いくつもの想像を超える感動を。
レクサスは革新し続けます



073-436-1001

レクサス紀三井寺取扱車種
LS600h / LS600hL / LS460 / LS460L / GS450h / GS350 / GS300h / GS250 / GSF / IS350 / IS300h / IS200t / IS250 / HS250h / RC350 / RC300h / RC200t / RCF / CT200h / LX570 / RX450h / RX200t / NX200t / NX300h

cpo どんなプレミアムカーにもなかった、安心と感動を。
レクサス認定中古車

和歌山インターすぐの好立地
関西最大級のショールーム



073-499-6200

フォルクスワーゲン和歌山中央取扱車種
up! / Polo / Polo GTI / The Beetle / The Beetle Cabriolet / Golf / Golf GTI / Golf GTE / Golf R / Golf Variant / Golf R Variant / Golf Alltrack / Golf Touran / Passat / Passat Variant / Tiguan / Sharan / Touareg / Volkswagen CC /

Das WeltAuto. 保証サービスのU-Car

レジャーもビジネスも。
豊富なラインナップでお客様の
期待にお応えします。



0120-15-1040

トヨタレンタリース和歌山取扱商品
【取扱車種】コンパクト～バストラックまで (アクア～ダイナ・コースターまで)
【商品】メンテナンスリース / ファイナンスリース

国内販売台数50年連続NO.1*
ニッポンのフォークリフト
*2016年1月(株)豊田自動織機調べ。



073-446-1235

トヨタL&F和歌山取扱商品
フォークリフト / ショベル / けん引車 / 搬送機器 / 清掃・洗浄機 / 保管システム・保管機器(ラック) / 搬送システム

感謝とまごころの業務。
自社で板金から塗装、
10tトラックにまで対応します。



073-455-2177

オリバー取扱商品
軽自動車から10tトラックまでの車検、一般整備
板金・塗装



「和歌山アドベンチャーワールド」

この夏はココで決まり!!!

甲子園球場約20個分の敷地内に、動物園・水族館・遊園地を併せ持つテーマパーク。ゾウの背中に乗って散歩する「エレファントライド(有料・要予約)」など、動物とのふれあい体験内容も充実しています。

でもコッチも！イルカショー

無料で見られる人気のイルカショー「マリンライブ」は毎日3回開催。ハイジャンプや輪くぐりなどのダイナミックなパフォーマンスに会場中が大喝采！



動物以外にも楽しいアトラクション



和歌山アドベンチャーワールド

和歌山県西牟婁郡白浜町堅田2399番地
 9:30~17:00(夜間特別営業日あり)
 ※7/31(水)~8/30(土)の期間、夜間30分営業
 駐車場あり(有料) 休館日はホームページにて
<http://aws-s.com/index.php>
 0570-06-4481

やっぱパンダコレ！

Question? パンダの鳴き声って??



現在、園内で7頭のパンダを飼育。2014年12月生まれの双子の桜浜(オウヘン)と桃浜(トウヘン)が暮らす屋内施設「パンダラブ」にはガラスの仕切りがないため、開近で姉妹のおてんばぶりを眺められます。

ケニア号で探検!!!
 列車タイプの専用車で、動物たちが自然のままに暮らすサファリワールドをぐるっと一周。草食動物はもちろん、トラやライオンなども窓越しに開近で見られます。チケットは不要。9:45~最終出発16:00まで随時運行。他に、自転車や専用カートなどで巡る有料のサファリツアーもあります。

パンダのおみやげも充実してる

- パーパーハット ¥1,350
- ルームシューズ(大人用) ¥1,680
- パンダミルクタンブラー ¥850~¥1,100
- パンダのどら焼き ¥670

夏の白浜はこう遊ぶ。

「白良浜」を始め、「円月島」や「千畳敷」「三段壁」は、和歌山県の夕陽100選にも選ばれている景勝地。海岸沿いをゆっくりドライブしながら、絶景を堪能できます。

「白良浜」を始める「円月島」や「千畳敷」「三段壁」は、和歌山県の夕陽100選にも選ばれている景勝地。海岸沿いをゆっくりドライブしながら、絶景を堪能できます。

れあつたりする様子を、開近で見られるのが魅力。様々な動物とのふれあい体験や遊園地もあり、1日では遊びきれない施設です。

また魚貝料理や買い物も満喫できる大型海鮮マーケットや宿泊施設、温浴施設などが一堂に集まった、「これとこれPARAK」で屋形船や釣りなども楽しめます。

他にも、歴史ある白浜温泉やクルージングなど、白浜ならではの魅力がいっぱい。アクティブ派にもんびり派にも、白浜は楽しい思い出をたくさんもたせてくれます。

真っ白でサラサラの砂浜
白良浜ビーチ

白浜を代表するビーチとして、真夏には国内外から訪れる大勢の海水浴客でにぎわいます。640mにもわたって優雅な弧を描くように続いている砂浜は、真っ白でサラサラとした砂質が特徴。ヤシの葉で作られたトロピカルテイストのパラソルが点在し、リゾートムードを盛り上げています。環境省の「快水浴場百選」の一つ。

和歌山県西牟婁郡白浜町
 白浜観光協会 TEL 0739-43-5511

白良浜近くの足湯でひと休み?

日本三古湯「白浜温泉」
つくもと足湯

白浜は1350年の歴史を持つ由緒正しい温泉地でもあります。有馬・道後と並んで「日本三古湯」の一つに数えられており、水着で入れるお湯、臨海のお風呂など、多彩な外湯巡りを満喫できるのが魅力。無料で気軽に楽しめる「足湯」スポットも町内に点在しています。

和歌山県西牟婁郡白浜町3079-2
 0739-43-5555 無料
 8:00~22:00(7月・8月は7:00~)

秘境カフェ 権現平

南向きの窓の外にオーシャンビューが広がるカフェ&ゲストハウス。吹き抜ける開放的なカフェスペースで、オーナー手作りのランチやスイーツを味わえます。料理には和歌山産の野菜や肉・魚貝など、地産素材をふんだんに使用。宿泊して楽しむのもおすすめです。

和歌山県西牟婁郡白浜町才野1758-29
 0739-20-1790 11:00~17:00土日祝のみ営業
 ※7月~9月は火曜日以外営業 ■宿泊料金/7月~9月は1室1万6000円(税込)※1室約5名宿泊可

白浜での食事はお絶景を眺めながら。

- テラスでのバーベキュー(1名:2,500円)もOK。3. 紀州うめどり白浜きのこのチーズバスタ(1,100円)。餅が明太子を食べます。
4. 黒野牛ミンチと白浜きのこのトマトバスタ(1,100円)



バイパス開通でアクセス便利な 有田店がリニューアル!

5月にリニューアルオープンした「有田店」。より明るく、開放感あふれる雰囲気に生まれ変わりました。



Wakayama TOYOTA Group
店舗レポート

和歌山トヨタ 有田店

有田店の ココに注目

U-Carコーナー



新設されたU-Carコーナーには、約5台の車両を常時展示しています。和歌山トヨタグループの「絆」を表す看板も設置。グループ全体のお客様のカーライフをしっかりサポートいたします。

キッズコーナー



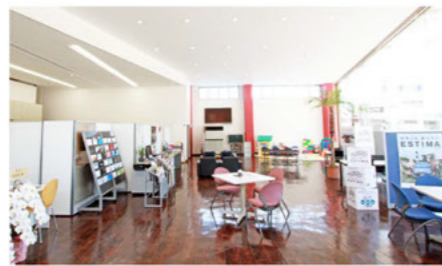
靴を脱いで遊べる広いキッズコーナー。衛生にも気を配った、楽しい遊び場です。

心遣いの数々



短い時間でもゆっくり寛げるよう、各テーブルにアメや観葉植物を置いています。

昨年、有田川町の幹線道路である県道のバイパスが、国道42号と接続開通。有田ICから「有田店」までのルートが、とても便利になりました。そして今年5月、「有田店」がリニューアル! バイパスを降りてくると、青空にまぶしく映える、全面ガラス張りの店舗が見えてきます。店内は、壁や天井を清潔感あふれる白で統一。さらに、シヨールムとオフィスをパーテーションで区切ることで、機能的、かつすっきりとした印象に。お客様にとって、以前よりも広々とした開放感を味わっていただける空間に生まれ変わりました。また、柱にはトヨタのメインカラーであるエンジ色を、スタイリッシュなアクセントとして取り入れています。



大きなガラス窓が印象的な「有田店」。オープニングイベントには2日間で650名以上のお客様にご来店いただきました。

Staff Introduction



店長/野田利弘

敷地が広くなり、屋外の一部にはU-Carの展示スペースも新たに設けました。お客様の居心地の良さを第一に考えたおもてなしをスタッフ全員でお届けし、より一層お客様に親しまれるお店にします。



ショールームスタッフ/原美沙

お客様からも「明るくなった」と好評の新店舗。装飾も空間の雰囲気に合わせて変えました。一人一人のご希望に合った細やかな気配りを心がけていきますので、末永くよろしくお願いいたします。



日没には、海蝕洞の中に夕陽がすっぴり!!

大自然の造形美にうっとり♡

旅になる場所がいっぱいだね♪



SHIRAHAMA まだまだつづく

白浜の三大絶景

◎ 円月島

臨海浦の南海上に浮かぶ南北130m、東西35m、高さ25mの小島。正式には「高嶋」ですが、中央に開いた円月形海蝕洞から「円月島」と呼ばれており、白浜のシンボルとして親しまれています。

和歌山県西牟婁郡白浜町高嶋 ☎0739-43-5511(白浜観光協会)



◎ 千畳敷

畳千枚を敷けるほどの広さを誇る大岩盤。長い年月をかけて荒波に浸食されたやわらかな砂岩が、太平洋に向けて突き出るようにスロープ状の壮大な景観を織りなしています。

和歌山県西牟婁郡白浜町2927-52 ☎0739-43-5511(白浜観光協会)



◎ 三段壁+洞窟

高さ60mの断崖絶壁が約2km続く勇壮な景勝地。今年4月に「恋人の聖地」に認定されました。地下36mに形成された海蝕洞窟の内部を観覧できます。

和歌山県西牟婁郡白浜町2927-52 ☎0739-42-4495
無休 ☎8:00~17:00(最終入場 16:50)
■入場料/中学生以上1300円、小学生650円、未就学児無料

白浜のグルメ・買い物・レジャーまでコレできまり!!

とれとれPARK



西日本最大級の海鮮マーケット。旬の新鮮な魚貝類や和歌山の特産品などを販売しています。

★とれとれ市場

和歌山県西牟婁郡白浜町豊田2520 ☎0739-42-1010 ☎8:30~18:30※年末年始・GW・夏休みは延長する場合あり
■変則的なのでHPで確認を



美味しいものがいっぱいあるよ!



近海産マゴロの切売販売も!



とれとれパークには様々な施設があります。

一緒に来ると楽しい時間を過ごせるわ♥



大理石フロアのお部屋もステキ!

★とれとれヴィレッチ

「とれとれPARK」の一角にあるリゾート型の宿泊村。白いドームハウスが敷地内に150棟以上立ち並んでいます。部屋のタイプは2名・4名・6名用。外観は同じテイストですが、健康素材の珪藻土を使った空間、ペットと一緒に泊まれる部屋、布団を敷いて利用する和室など、室内の造りは全て異なっています。



また開りに「パンダヴィレッチ」7月18日NEW OPEN!
※詳しくはホームページをご覧ください。

★とれとれ湯

和歌山県西牟婁郡白浜町豊田2498-1 ☎0739-42-1100
■チェックイン/15:00 チェックアウト/11:00
■宿泊料金(税込)/1泊2日食事なしで5400円~
※料金は部屋タイプ・季節・人数によって変動します。

★かがやき屋

和歌山県西牟婁郡白浜町豊田2520 ☎0739-42-3351(ご予約はコチラ)

★とれとれ亭

和歌山県西牟婁郡白浜町豊田2498-1 ☎0739-82-2500
■朝食・昼食・夕食バイキングコース
■無料の温泉には大変人気です。お食事にはご満足いただけるお食事をご用意しています。

★カタタの釣堀

和歌山県西牟婁郡白浜町豊田 ☎0739-43-6990(ご予約はコチラ)
※営業時間は8:30分~午後7時

とれとれパークには他にも施設が揃っています!詳しくはWEBで!!

とれとれパーク 検索

和歌山トヨタ 真夏の夏ドラ。 紀州の海に魅せられて。 白浜

人とクルマの物語

和歌山トヨタグループ

History

トヨタ車販売80年。弊社も創立00年を迎えました。第2の創業期として、我々和歌山トヨタグループはこれからも挑み続けます。

'30の時代背景



●大阪タイガース誕生(S10年)

'40の時代背景



- サザエさん連載開始(S21年)
- 美空ひばりデビュー(S24年)
- コーヒー1杯20円の時代

'50の時代背景



- TV放送開始(S28年)
- 東京タワー完成(S33年)

'60の時代背景



- ビートルズ来日(S41年)
- 東京オリンピック開催(S39年)

'70の時代背景



- 日本万博博覧会開催(S45年)

'80の時代背景



- 東京ドーム開館(S58年)

'80の時代背景



- 元号が平成に(H1年)
- ファミコン大ヒット(S60頃)

'90の時代背景



- 世界リゾート博開催(H6年)



- 長野オリンピック(H10年)

'2000以降の時代背景



- 日韓ワールドカップ開催(H14年)
- 東京スカイツリー開業(H24年)

2010

2000

90

80

70

60

50

40

30

1936(昭和11年)

- トヨタAA型乗用車の生産開始



1942(昭和17年)

- 和歌山県自動車配給株式会社設立
- 国産各社及び外国車の県下唯一の配給会社としてスタート

1948(昭和23年)

- 現商号、和歌山トヨタ自動車株式会社に改称



※画像は本社屋。

1951(昭和26年)

- BJ型トヨタジープを発表(現ランドクルーザー)



1955(昭和30年)

- 初代クラウン発表



1960(昭和35年)

- ランドクルーザー40系発売



1960(昭和35年)

- 和歌山トヨタ自動車株式会社産業車両係設置によりフォークリフトの販売開始



※画像はイメージです。

1967(昭和42年)

- 株式会社トヨタレンタカー和歌山を創立

1970(昭和45年)

- カリナ生産開始



1974(昭和49年)

- 株式会社トヨタレンタリース和歌山に社名変更

1975(昭和50年)

- 和歌山トヨタ自動車(株)産業車両部門を分離、和歌山トヨタフォークリフト(株)設立

1979(昭和54年)

- 中古車販売拠点として、東マイカーセンターを設立(現U-car手店)

1981(昭和56年)

- ソアラを発売



1989(平成元年)

- セルシオ発売



1989(平成元年)

- 和歌山トヨタ本社社屋全面改築

1991(平成3年)

- 和歌山トヨタ自動車株式会社産業車両部が分離独立、新会社「和歌山トヨタフォークリフト(株)」として設立

1993(平成5年)

- フォルクスワーゲン専門拠点「DUO和歌浦」オープン



1997(平成9年)

- プリウス発売



1998(平成10年)

- 和歌山トヨタフォークリフト(株)から「トヨタエルアンドエフ和歌山(株)」に改称

2001(平成13年)

- U-carランド岩出店オープン



2004(平成16年)

- ポルテ発売開始
- アイリス発売開始



2009年(平成21年)

- 3代目プリウス発売開始



2011(平成23年)

- アクア発売開始



2014(平成26年)

- 小雑賀店改装オープン

2014(平成26年)

- 小雑賀店改装オープン



2015(平成27年)

- フォルクスワーゲン和歌山中央移転オープン
- U-carプラザ和歌山インター新規オープン



2015(平成27年)

- トヨタレンタリース紀伊田辺駅前店、白浜駅前店、橋本駅前店を順次移転オープン



※左から、トヨタレンタリース紀伊田辺駅前店、白浜駅前店、橋本駅前店

和歌山トヨタグループはこれからも皆様方と共に歩んでいきます



TOYOTA 和歌山トヨタ

0120-0120-36-1106 (お客様相談センター)

【本社】〒640-8331 和歌山市美園町2丁目65番地

■店舗: 美園店/小雑賀店/堀取店/高野口店/岩出店/有田店/田辺店/新宮店/U-Carプラザ和歌山インター/U-Carランド手平/U-Carランド岩出/U-CarSPOT柳井

LEXUS レクサス紀三井寺

073-436-1001

〒641-0007 和歌山県和歌山市小雑賀730-1

Volkswagen 和歌山中央

073-499-6200

〒640-8305 和歌山県和歌山市業橋650-1

トヨタレンタリース

0120-0120-15-1040

〒640-8335 和歌山市扇町1丁目31

TOYOTA L&F 和歌山株式会社

073-446-1235

〒641-0011 和歌山市三基310番地

オリバー

073-455-2177

〒640-8411 和歌山県和歌山市堀取255



これからも歴史を築いていきます。

いざという時、
知っておこう!

防災豆知識

ここ最近世界のあちこちで災害のニュースを耳にする機会が増えました。日本国内でも大きな地震に加え、火山の噴火、そして異常気象による大型台風や集中豪雨など各地で災害がおこっております。また長い歴史の中でこのような自然災害に私たちは向き合っており、立ち向かって生活していることも事実です。今回は最近頻繁におこっている災害に対しての豆知識をご紹介します。家族で楽しく学びながら、大切な命を守ることを考えていきましょう。

Quizで学ぼう災害

Q1

家にいる時に突然の揺れ!
最初にとるべき行動は?

- A. 廊下やテーブルの下など物が倒れてこない場所に逃げる
- B. 台所へ行き火元の確認をする
- C. 急いで家から飛び出して避難する

答え A

台所の火元は確かに気になりますが、食器棚などが倒れてくると危険です。まずは身の安全を守ってから火元を確認しに行きましょう。また家からすぐに飛び出して塀や家の窓ガラス、看板などが落下してくるおそれもあります。揺れが収まるまでは、まわりにも何もない廊下やテーブルの下などに逃げましょう。

まずは身の安全を守って!



Q2

災害で建物内に閉じ込められてしまった時の助けをを求める方法は?

- A. 大声を出して叫び続ける
- B. 近くのを叩いて音を出す
- C. 近くにあるものを燃やして煙で気付いてもらう

答え B

Aの場合は体力の消耗と精神的不安が大きくなってしまいます。ホイッスルや防犯ベルがあればベストですが、なければ近くにあるものを叩いて存在を知らせましょう。物を燃やすのは絶対にダメ!

ホイッスルや防犯ベルが命を助けることも



普段から準備してる?
非常食

災害はいつ起こるかわからないものです。2013年の国の中央防災会議では「南海トラフ巨大地震対策」として、1人最低3日分以上できれば7日以上備蓄しておくべきとの発表がありました。これは巨大地震などで主要都市部に大きなダメージがあった場合、食料などの物資が行き届かず、行政も頼れないことが予測されるためです。

ワンポイントアドバイス

非常食はいざという時に持ち出しやすい場所に保管するのももちろんですが、物や棚が倒れてくるので下敷きになりにくい場所に保管しましょう。

非常食の備蓄量の目安って?

大人1人分の非常食を、最低ラインと言われてる3日分だと次のようになります。

- ・飲料水...1日30×3日=90
- ・缶詰...3~4缶
- ・レトルトご飯...4~5食
- ・ビスケット...1~2箱
- ・乾パン...1~2缶
- ・板チョコ...2~3枚

災害時は冷静に。必ずコレを行おう!

《情報を集める》

- テレビから入手
- ラジオ・ネットラジオから入手
- インターネットから入手
- 街中のサイネージ・電光掲示板をみる

災害時には多くのデマが出回ります
冷静に判断して行動しましょう



《安否を確かめる》

登録・確認

- 災害用伝言ダイヤル(171)
大災害時に電話から利用できる音声伝言板サービス
- 形態災害用伝言板
携帯電話会社が運営する災害伝言板(文字情報・音声)
- 災害用伝言板(web171)
100文字以下の文字、静止画、音声ファイルなどが登録可能 <http://www.web171.jp>



FIR

災害時になると便利なモノ:ラジオ・携帯トイレ・マスク・ウエットティッシュ等...

いつ起こるかもしれない
災害の備えに

トヨタ純正 車載防災セット



¥12,960
(消費税抜き¥12,000)

【車載防災セット内容】

- 搭載ケース(リュックタイプ)ズレ防止マジックテープ付
- 手回し充電ラジオライト(USBジャック付き)
- レインコート ● 軍手 ● アルミブランケット
- マスク ● 非常用ホイッスル ● レジャーシート
- タオル ● 携帯用トイレ ● 給水袋 ● 防災ウエットタオル

※詳しくは和歌山トヨタスタッフまで

ハイブリッドの次は、なんだ?

PHV!

PRIUS PHV

2016年秋 日本発売予定



ご家庭の電気でも、
ガソリンでも走ります。



※写真は2016年ニューヨーク国際オートショー出展車両(国内仕様車とは異なります)。
※写真は開発中のもので、実際の車両と異なる場合があります。

先取り新型車情報!

和歌山トヨタより、今秋~年末、 2つのNEW FACE 発売予定!



TOYOTA C-HR 2016年内発売予定

Spec<ご参考>欧州仕様 主要諸元(社内測定値)

Hybrid ハイブリッド		Gasoline ガソリン	
全長(mm)	全幅(mm)	全長(mm)	全幅(mm)
4,360	1,795	4,360	1,795
ホイールベース(mm)		ホイールベース(mm)	
2,640		2,640	
エンジン	タイプ	1.2L直列4気筒ターボ	2.0L直列4気筒
排気量	1,797	1,197	1,986
最高出力(kw[PS]/rpm)	72(98)/5,200	85(116)/5,200-5,600	110(150)/6,100
最大トルク(N・m[kgf・m]/rpm)	142(14.5)/3,600	183(18.9)/1,500-4,000	193(19.7)/3,800
モーター	最高出力(kw[PS])	—	
	53(72)	—	
最大トルク(N・m[kgf・m])	163(16.6)	—	
トランスミッション	電気式無段階変速機	6速MT, CVT	CVT
駆動方式	FF	FF, AWD	FF
CO2排出量目標値(g/km)	90以下	—	

※2016年ジュネーブ国際モーターショー出展車両(国内仕様車とは異なります)

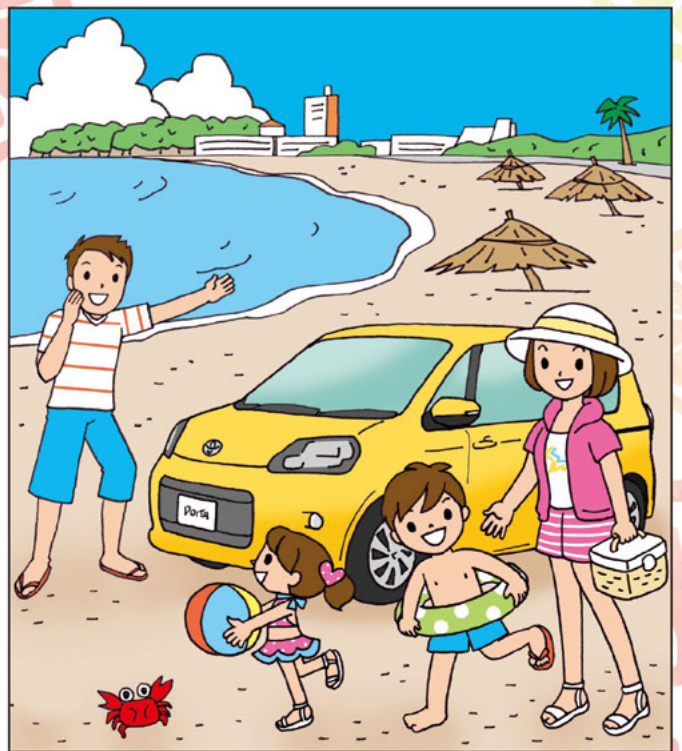


Illustration: マツカワチカコ

お客様との“絆”を大切にいたします。

和歌山トヨタ

グループ

パーソナルからビジネスまでカーライフをトータルサポートします。

 **TOYOTA**
和歌山トヨタ自動車株式会社

TOYOTA L&F
ロジスティクス&フォークリフト
トヨタL&F和歌山株式会社

 **トヨタレンタリース**
株式会社トヨタレンタリース和歌山

 **Volkswagen. Das Auto.**
フォルクスワーゲン正規ディーラー
Volkswagen和歌山中央

 **LEXUS**
レクサス紀三井寺

 **オーディー**
株式会社 オーディー

