

笑顔と心で広がる“絆”

vol.16
2017 Spring

KIZUNA マガジン

TAKE
FREE

ドライブ情報

大人ガールがC-HRで行く

和歌山市内
街中ドライブ

SPRING

和歌山トヨタ NEW Car リリース情報

PRIUS PHV
のある生活

アルテリーヴォ
サッカーチーム特集



Wakayama TOYOTA Group
店舗レポート

目指すは地域No.1の岩出店

和歌山県民が自慢する!!
和歌山のここが日本一

和歌山トヨタスタッフがおしえます
おススメのお店情報

華春
爛漫
おしゃれに愉しむ

大人♥ガールが行く 和歌山市内 街なかドライブ

今回のドライブスポット



建物自体もアート！
見ているだけで
刺激的♡



※和歌山県立近代美術館・和歌山県立博物館にて撮影。(特別な許可を得て撮影しています。)

Today's Drive car C-HR

圧倒的な存在感を放つコンパクトクロスオーバー「C-HR」。ダイヤモンドをモチーフにした独創的なフォルムが、アーバンドライブをよりスタイリッシュに演出します。街なかで運転しやすいサイズ感も魅力。



**絵になるシーン満載！
春のアーバンドライブ**

うららかな陽射しに誘われて、お出かけが楽しくなる季節。そして、街人も明るく彩られていくシーズンでもあります。そこで今回は、大人ガールのおしゃれなドライブをテーマに、和歌山市内のステキなスポットを巡ります。

和歌山城や和歌山築港では、開放的なロケーションを見渡しながら、心地いい春風の中で深呼吸。スタンダードな美術館&博物館に、ちょっとユニークなミュージアムも満喫。自転車をこいでニットを編んだり、アットフルなボルダリングに挑戦したりと、爽やかな汗を流す体験も取り入れました。季節の可憐な花々に癒されるひとときや、心が浮きたつジョギングも外せません。そしてもちろん、ランチ&ディナーは味わい豊かな美食を優雅に堪能します。

どのシーンも絵になるだけでなく、知的でアクティブで美味しくて楽しい！興味津々、おしゃれニコロをくすぐる情報がいっぱいです。もちろんカップルやファミリーにもおすすすめのスポットばかりなのでぜひお出かけしてみてください。

お客様との“絆”を大切にいたします。



私たちがカーライフをトータルサポートいたします。

新車・中古車・カーリース・レンタカー・総合物流機器・カーメンテナンス
車検・カー用品・钣金塗装・保険・JAF・携帯電話(au)

ハイブリッド車取扱い
20年目の信頼と安心で
サポートします。



0120-36-1106 (お客様相談センター)

- 和歌山トヨタ取扱車種
- センチュリー ●クラウンマジェスタ ●クラウンロイヤル ●クラウンアスリート
 - MIRAI ●SAI ●アリオン ●TOYOTA B6
 - アベンシス ●ルーミー ●アクア ●プリウス
 - プリウスPHV ●プリウスα ●ポルテ ●シエンタ
 - アイシス ●エスクァイア ●エスティマ ●エスティマハイブリッド
 - C-HR ●FJクルーザー ●ヨコスカ・サーフ ●ランドクルーザー200
 - サクシード ●ダイナ ●コースター ●ピクシスシリーズ

T-Value 和歌山トヨタのU-Carは安心・キレイ!!

いくつもの想像を超える感動を。
レクサスは革新し続けます



073-436-1001

- レクサス紀三井寺取扱車種
- LS600h / LS600hL / LS460 / LS460L / GS450h / GS350 / GS300h / GS200t / GSF / IS350 / IS300h / IS200t / HS250h / LC500h / LC500 / RC350 / RC300h / RC200t / RCF / CT200h / LX570 / RX450h / RX200t / NX300h / NX200t

cpo どんなプレミアムカーにもなかった、安心と感動を。レクサス認定中古車

和歌山インターすぐの好立地
関西最大級のショールーム



073-499-6200

- フォルクスワーゲン和歌山中央取扱車種
- up! / Polo / Polo GTI / The Beetle / Golf / Golf GTI / Golf GTE / Golf R / Golf Variant / Golf R Variant / Golf Alltrack / Golf Touran / Passat / Passat GTE / Passat Variant / Passat GTE Variant / Tiguan / Sharan / Touareg /

Das WeltAuto. フォルクスワーゲンのきめ細かな保証サービスのU-Car

レジャーもビジネスも。
豊富なラインナップでお客様の
期待にお応えします。



ご予約・お問い合わせは県内予約センター
0120-0120-15-1040

- トヨタレンタリース和歌山取扱商品
- 【取扱車種】コンパクト～バスタックまで (アクア～ダイナ・コースターまで)
 - 【商品】メンテナンスリース / ファイナンスリース

国内販売台数50年連続NO.1*
ニッポンのフォークリフト
*2016年1月(株)豊田自動機械調べ。



073-446-1235

- トヨタL&F和歌山取扱商品
- フォークリフト / ショベル / けん引車 / 搬送機器 / 清掃・洗浄機 / 保管システム・保管機器(ラック) / 搬送システム / 冷暖房器

感謝とまごころの業務。
自社で钣金から塗装、
10tトラックにまで対応します。



073-455-2177

- オリーバ取扱商品
- 軽自動車から10tトラックまでの車検、一般整備 钣金・塗装

おしゃべりに愉しむ
華春爛漫



和歌山城

多彩な魅力の
由緒ある城下町
和歌山は、御三家の一つとして江戸幕府を支えた紀州藩徳川家の城下町。シンボルである和歌山城をはじめ、歴史的な史跡や大らかな自然の景勝地、アミューズメント施設が点在しており、多彩な魅力にあふれています。温かな気候がもたらす、全国に名の知れた味覚も数知れず。そんな表情豊かな和歌山を、存分に楽しめるおしゃべりなスポットへ出かけましょう!

和歌山市四季の郷公園

25.5haの広大な敷地を持つ、自然と農業のテーマパーク。季節の花を楽しむほか、スライダーなどの遊具が揃った「フルーツパラダイス」や、バラ温室、キャンプ広場、野外ステージ、果樹園など様々な施設があります。



虎伏山にそびえる三層の白亜のお城。館内には様々な歴史資料が展示されています。最上階の展望台から見渡す和歌山市内は、まさに絶景! 敷地内には動物園や茶室などもあります。

- 和歌山市一番丁3 073-422-8979
- 12月29日~31日 9:00~17:30(入場は17:00まで)
- 大人410円、小学生200円
- 和歌山公園駐車場ほか有料駐車場を利用



学ぶ&見る



食を楽しむ

和歌山城散策のあとは歩いて行ける、「ロケーションばっちり」の「サンクシェール」にておしゃべりにブッフェランチを♡



和歌山県立近代美術館

1994年、和歌山城を望む現在の場所に新築移転。建築家・黒川紀章氏が手がけた建物は、近代的な造りでありながら、巨大な灯籠や特徴的なひさしがあり、日本の伝統を感じさせてくれます。



和歌山県立博物館

近代美術館の隣に建つ博物館。和歌山県ゆかりの文化財や資料などを積極的に収集・保管・展示しています。

買物を楽しむ

&Room

Life + Style + Interior

デザインも機能性も質のいい家具・雑貨・ファブリック・食器が、バリエーション豊富に揃ったセレクトショップ。モノを通して、「自分らしい快適な生活空間やライフスタイル」を叶えるための提案をしています。1階から5階まで、フロアごとに「ワタワタ」を誘うアイテムがいっぱい! 春にぴったりのおすすめ品もあるので、ぜひ生活の中に取り入れてみてはいかがでしょうか。



春のおすすすめアイテム

花をあしらったハンドメイドガラスウェア「ブルーメ」
左/鉢 3500円(税別)
右/12オンスタンプラ-2600円(税別)



自由にグリーンアートを作る「GREEN ART KIT」各3500円(税別)

レストラン サンクシェール

大きな窓から和歌山城を望む開放的なレストラン。平日はハーフブッフェランチが人気。メイン料理を1品選び、約20種の前菜・サラダ・デザート・ドリンクを自由に味わえます。

- 和歌山市七番丁26-1(タイロイヤルホテル和歌山)モンテグレ3F
- 073-435-0390 無休
- ランチ11:30~14:30(ほかティールーム、ディナータイムあり)



※写真の料理は取材当日の内容。季節や仕入れによってメニューは変わります。

- メインディッシュの一例●
カジキのグリル タブナードソース 香草パン粉焼き

Today's Drive car

C-HR をご紹介!



C-HRに乗って
おしゃべり
ドライブしよう!



洗練された
室内だから
運転にも集中
できるね!

C-HR車両本体価格帯
2,516,400円 [1.2 S-T 4WD] ~ 2,905,200円 [1.8 HYBRID G 2WD]
Photo: C-HR 1.2 G-T 4WD, ボディカラーはメタルストリームメタリック(1K0).



街中で走れば
注目されるような
クールな後ろ姿に
胸きゅん♡

モチーフはダイヤモンド!
街なかに映える美しさ

昨年12月にデビューしたコンパクトクロスオーバーSUV「C-HR」。様々なこだわりの中でも、特にデザインが目を引きます。外観・内装のモチーフはダイヤモンド。強く絞り込んだボディと大きく張り出したホイールフレアで、メリハリのあるシルエットを実現しました。存在感のあるシルエットは、街なかで思わず振り返って注目されるほど独創的。また、走りの性能も突き詰めました。ボディ剛性を高め、ダブルウィッシュボーンサスペンションを導入することで、思い通りのハンドリングや乗り心地の良さを追求。インテリアにも、運転に集中しやすい視認性や操作性への配慮を取り入れています。女性が街なかでも運転しやすい、機能的でスタイリッシュな「C-HR」。その魅力をお近くの和歌山トヨタで実際に体感してみませんか。

Color variations

- 1 メタルストリームメタリック<1K0>
- 2 センシユアルレッドマイカ<3T3>*
- 3 ホワイトパールクリスタルシャイン<070>*
- 4 ラディアントグリーンメタリック<6W9>
- 5 ダークブラウンマイカメタリック<4U3>
- 6 イエロー<5A3>
- 7 ブラックマイカ<209>
- 8 ブルーメタリック<8T7>

*ホワイトパールクリスタルシャイン<070>、センシユアルレッドマイカ<3T3>はメーカーオプション(32,400円)です。



*1.G-G-Tに標準装備*2.Beam LEDヘッドランプ(オートレベリング機能付)+LEDクリアランスランプ+LEDシーケンシャルターンランプ+LEDディライトは、G-G-TにLEDリヤコンビネーションランプとセット(151,200円)でメーカーオプション。*3.衝突回避支援パッケージ Toyota Safety Sense P に搭載の「プリクラッシュセーフティシステム」の機能の一部です。

足元イルミネーション (車名表示) *

スマートキーを携帯して近づくか、もしくはドアロックを解除してクルマに乗り込む場合、ドアミラーの下部から光が差し、足元に車名ロゴを投影。ナイトドライブの始まりを華麗に演出します。



LEDシーケンシャルターンランプ *

右左折の際、12灯のLEDランプが内側から外側へ流れるように光るシーケンシャルターンランプをTOYOTAブランド初採用。



Toyota Safety Sense P を全車に標準装備

衝突回避支援パッケージの自動ブレーキ搭載!
プリクラッシュセーフティシステム
(歩行者検知機能付衝突回避支援タイプ/ミリレーダー+車線変更機能付)



デザイン・性能にも「技」を集結した革新的なSUV!!



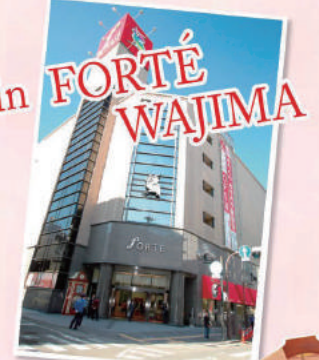
わかやまスポーツ伝承館

和歌山にゆかりのあるトップアスリートの功績を紹介したり、貴重な用具を展示し、和歌山県の高校野球ユニフォームを着て甲子園ダッグアウトベンチに座って記念撮影ができたり、毎週土日には、本物のオリンピックメダルに触れることもできる体験型スポーツミュージアムです。

和歌山県本郷2-1 フォルテワジマ3F ☎ 073-423-2215
※休館日 10:00-19:00(最終受付18:30) ※無料
※有料*フォルテワジマ利用で割引あり



高校球児気分!?



フュージョンミュージアム

世界最速の横編機など、様々な編機や部品、作品を展示するニットの博物館。体験コーナーも充実しており、自転車をこぐだけで、可愛い模様を編み込んだマフラーやコースターを作れます。

和歌山県本郷2-1 フォルテワジマ3F ☎ 073-488-1962
1月1日-3日 10:00-19:00(最終受付18:30) ※無料
※有料*フォルテワジマ利用で割引あり



クッションカバー(左)520円
マフラー(右)520円

bee mee nee WaBo

今人気のボルダリングで遊ぶ!

流木や廃材を活かして造られた、広さ115坪のクライミングジム。高さ4.5mの壁は全面色とりどりのアートウォールになっています。傾斜は90-160度で初級者から上級者までOK。更衣室もあります。

和歌山県本郷2-4 2F ☎ 073-460-4532 ※不特定
14:00-23:00(土日祝は11:00-21:00) ※あり
※初回入会金1,000円、ビタラ会員利用料(2時間) 一般1,290円、中高・大学生1,080円、小学生 860円(税込)
※レンタル用具-1グループにつきチェック100円(初回は無料)、シューズ300円(税込)



建物の2階にあります!



まずは初心者コースから慣れてね!

初心者や女性、キッズでも大丈夫。腕の力に頼らずに登れるよう、スタッフがコツを教えてください。安全に楽しくチャレンジできますよ!

食を楽しむ

café STELLA MARIS



「ホテル・ド・ヨシ」の客室の窓を、ランチタイムとカフェタイム(10:00-17:00)に開けて「ステラマリス」でも利用できます。和歌山市内を一望!



かんぱーい!

「ビッグ愛」最上階にあり、「ホテル・ド・ヨシ」に併設する系列カフェレストラン。厳選素材を使って美しく仕上げる本格的なフレンチを、手頃な価格で味わえます。ディナーコースは2400円~5600円。大人数の場合(15~50名)には、プッフエステイルのパーティプランも人気です。

和歌山県本郷2-1-2 ビッグ愛 12F ☎ 073-422-0031
10:00-21:00※ディナーは17:30-20:30LO
※年末年始のみ休業 ※有料*食事利用でサービス券呈呈



パテ・ド・カンパーニュ

仔鴨のロースト ソースポルト

写真はシェフの計量器をベースに5600円(税込、3日前まで予約)の一品、仕入れによって内容が変わります。

和歌山ビッグホエール

アリーナ面積3280㎡、最大収容人数8500人の多目的大ホールで、インパクトのある外観が目印です。スポーツや展示会、コンサートなど幅広い利用が可能。

和歌山県本郷2丁目1-1 ☎ 073-433-0035 ※あり



くじを
イター迎った
運命が羨ましい

PHVデビュー!よくわかるPHVライフ

和歌山トヨタから進化を遂げた次世代環境車PHV(プラグインハイブリッド車)が、ついにデビュー。
PHVが、あなたの生活をもっと便利に楽しいものへと変えてくれます。ここでは、「PHVのある生活」について詳しくご紹介します。

PHV LIFE 03

移動する電源、 とも言えます。

付属されるヴィークルパワーコネクタを普通充電インレットに挿し込めば、家庭用とまったく同じ100Vの外部給電用コンセントに早変わり。合計1500Wまで対応するので、火を起こさないでも炊飯器やホットプレートなどで快適にキャンプをたのしめます。



①ヴィークルパワーコネクタ
②アクセサリコンセント(ラゲージスペース左側)
③アクセサリコンセント(フロントコンソール後部)



■消費電力の合計が1500W以下の電気製品をご使用ください。ただし、電気製品によっては消費電力の合計が1500W以下の場合でも正常に作動しない場合があります。■一部の自治体では、駐車または停車中にエンジンを起動させた場合、アイドリングストップに関する条例に抵触するおそれがあります。関係する自治体に確認の上で、適切にご使用ください。

ビジネスに
ノートパソコンも、
バッテリーの消費を気にせず
長時間使えます。

キャンプ場で
炊飯器やホットプレートなど
持ち込めば、キャンプが
ぐっと快適に。

停電時や災害時に
灯りや炊き出し用の
電源として活躍します。
1,500Wの最大出力で
使い続けた場合、
ガソリン満タン状態から
2日程度の電力を供給できます。
※HV給電モードの場合

**プールや
日帰り温泉**
炊飯器やホット
プレートなど
持ち込めば、キャンプが
ぐっと快適に。

**停電・災害時などに
HV給電
モード**
日常使いや
アウトドアなどに
EV給電
モード

**自分で発電できる
バッテリーチャージ
モード**

新型プリウスPHVでは、エンジンで発電してバッテリーを充電することができます。バッテリーの電力を使い切った後や早朝や深夜の自宅まわり、自然豊かな場所などでEV走行が必要な場合など、充電設備が無くてもこの機能を活用すればEV走行が可能になります。

PHV LIFE 04 使い勝手は、まるでタブレット

11.6インチ大型ディスプレイを採用したうえで、ナビやオーディオ、空調などに関する様々な情報をディスプレイに集約。フルHDの高精度な表示や、タブレット感覚の直感的な操作も実現しています。

START PHV LIFE!!

PRIUS PHV

近い将来のスタンダードとして
新生プリウスがデビューしました。
EV走行を基本とし、電池切れというEV走行の
弱点を克服したPHVは、次世代環境車の柱であり、
現在、最も環境に貢献できるクルマです。

PHV LIFE 02 乗る前から車内の温度を 快適に調整できます。

暑い時も寒い時もお出かけ前から車内の温度を快適にできます。

夏は屋外に置かれていたクルマは、
ハンドルがとても熱くなっています。
新型プリウスPHVなら離れた所から
エアコンが操作出来るので、乗車前
から車内の温度を快適にできます。
冬は事前暖房による窓ガラスの解氷
にも効果を発揮します。

スマートキーから操作する

①乗車前にリモコンスイッチをON
②エアコン(冷暖房)が作動します。※作動時間は最大10分

スマホアプリから操作する

操作はスマートキーまたはスマートフォンから可能です。スマホアプリ「Pocket PHV」*を使えば、3段階の温度設定に加えフロントデフロスター・リヤウインドウデフロスターもかけられます。
*Sはご利用いただけません。スマホアプリのご利用にはT-Connectの契約が必要となります。

遠隔操作で
快適な車内温度に!

PHV LIFE 01 もう充電は悩ませません。

100V電源の「普通充電」なら、今あるご家庭の配線を利用できます。急速充電なら、約20分で満充電量の約80%まで充電可能です。自宅工事の手間や、費用、外出先での充電など、すべてにおいてハードルが下がりました。

**全国で約18,000基の
充電器が利用可能**

外出先での充電も安心の充電ステーション検索

全国の充電ステーションを検索してナビ画面に表示。そのまま目的地として設定可能です。

カード1枚で全国で充電できる「PHV充電サポート」

女性スタッフの ココに注目!!



女性一人では入りづらいという声にお応えしてレディースコーナーを設置。ソファ席にテーブルには加湿器やハンドクリームを用意しています。木曜日はお菓子を準備したレディースデー。オイル交換や洗車など、軽自動車ならオール500円のイベントも実施中です。



Wakayama TOYOTA Group 店舗レポート 岩出店

和歌山バイパスの大通り沿いにあり
トヨタ車のことなら全てお任せの
頼りになる地域密着型のディーラーです。



絆を胸にチームワークを発揮!目指すは地域No.1のサービス店

女性のお客さまやお子さま ご来店しやすいお店です!

お客様連れの女性やファミリーのご来店も多い岩出店。そのための店舗づくりとして、テーブル間のスペースやトイレなどにゆとりを設けています。ベビーカー持参でもご安心ください。



普段乗るものだからこそ整備には万全の体制を整えています。5名の技術者中3名はトヨタサービス技術検定1級を、さらにハイブリッドスペシャリストの資格を3名が持っています。元気と若さと高いスキルで、お客様のカーライフを守ります。



チームとして「86 / BRZ Race」に参戦し、チーム丸となってシリーズを戦い抜き10位入賞を目指します。



サービスエンジニア
西本豊

営業は、お客様と番長く関わる仕事なので「常に誠実であること」を第一に、気持ちよく接するよう心がけています。また、様々な最新情報も常に収集し、お客様のカーライフをより充実したものになる様にご提案しています。明るく魅力溢れるスタッフと力を合わせてお客様に愛される地域ナンバー1店を目指します!



販売課マネージャー
土岐典之

和歌山トヨタ 岩出店

岩出店 岩出市中島683-1 電話(0736)62-1211



店長
前久保敏也

私どものお店のある岩出は、若い世代のファミリーも多く活気あふれる地域です。その中で、人と人とのつながりを大切に地域密着をモットーに、親しみをこめて接客をしています。また、近年人気の高まっているRV車の試乗会を店舗に併設したコースで行ったり、クルマで走る喜びを体感するイベントにも力を入れています。



サービスマネージャー
木村俊樹

多くのお客様に親しまれ、時には強く励まされスキルを磨いてきました。皆様の大切な時間を少しでも短縮するため、チームワークを大切にスムーズ＆スピーディーを心がけています。



アシスタントスタッフ
鳥居沙央理

お客様のお名前とお顔を覚えるのが得意なので、明るくより親しみをこめてお客様と接する事ができています。ご来店いただいたお客様から「鳥居ちゃんー遊びに来たよ」と声をかけてもらえるのが何よりも嬉しいですね。お店では、女性やお子様連れでも気軽に過ごしやすい空間づくりをし、自信を持ってお待ちしております。

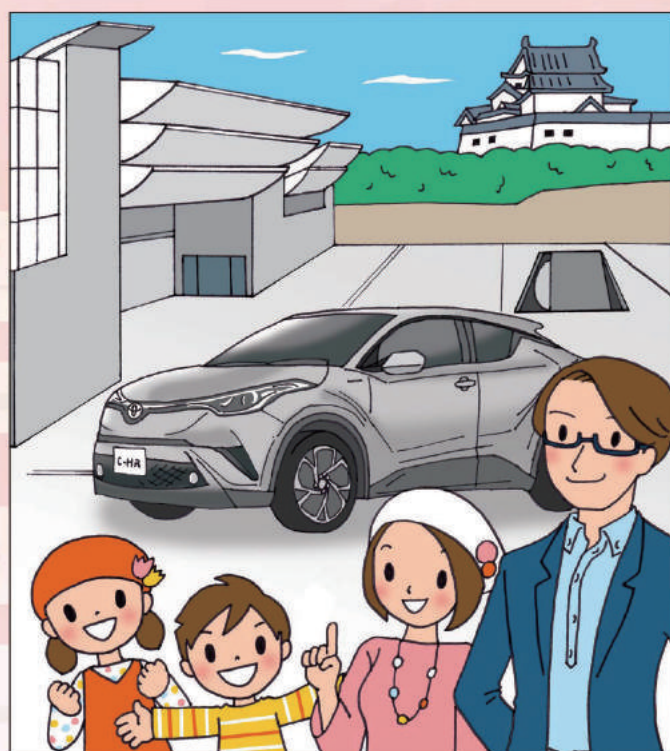
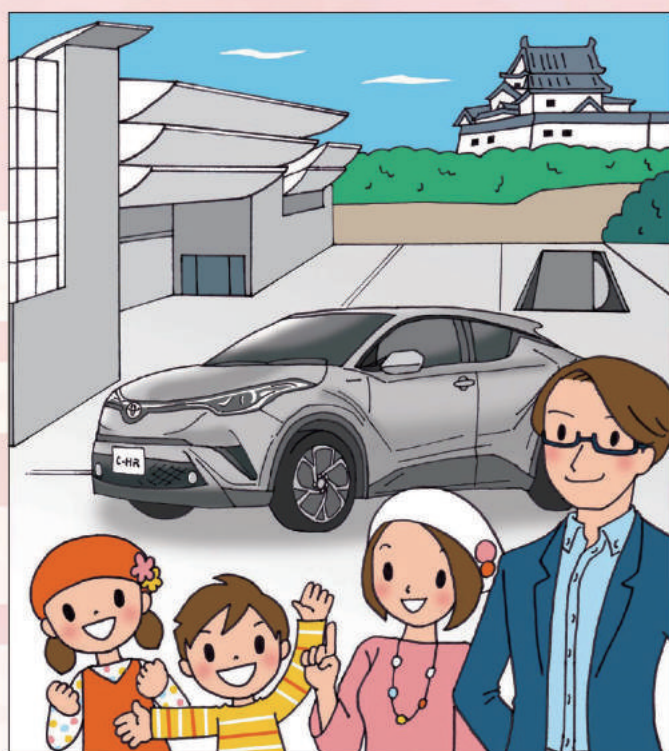


Illustration: マツカワチカコ

お客様との“絆”を大切にいたします。

和歌山トヨタ

グループ

パーソナルからビジネスまでカーライフをトータルサポートします。

 **TOYOTA**
和歌山トヨタ自動車株式会社

 **トヨタカーリース**
株式会社トヨタレンタリース和歌山

 **LEXUS**
レクサス紀三井寺

TOYOTA L&F ロジスティクス&フォークリフト
トヨタL&F和歌山株式会社

 **Volkswagen. Das Auto.**
フォルクスワーゲン正規ディーラー
Volkswagen和歌山中央

 **オーディーバ**
株式会社 オーディーバ

